

Технические характеристики и размеры станка модели 824 WT-4 e:

Диапазон усилий	Регулируемые 1000 фунтов (4,46 кН) до 16,000 фунтов (72 кН) - Доступна дополнительная модификация 20,000 фунтов (90 кН)
Глубина зева	24" (610 мм)
Длина хода	Регулируемая от 0 до 8,5" (0 - 220 мм)
Электрическая схема	от 208 В до 575 В, 3 фазы - 50 или 60 Гц
Двигатель	5 л.с.
Масляный расширительный бак	22 галлона (83 литра)
Скорость	до 1400 вставок в час
Повторяемость	+/- 2% уставки силы
Чертежные размеры основания	(ДхШхВ) 1499 мм x 966 мм x 2388 мм (59" x 38" x 94")
Диапазон крепежа	от 256 до 1/2" (M2 - M10)
Параметры зажимания	Сталь комбинированной толщиной 22 калибр - 11 калибр (от 1 мм до 6 мм)

Для получения более подробной информации о 824 WT-4e и другой продукции Haeger, посетите наш интернет-сайт по адресу www.haeger.com или свяжитесь с нашим официальным дистрибьютором Haeger

Всегда наиболее экономически выгодное решение для выполнения задач запрессовки вашего крепежа!



824
OneTouch 4e XYZ-R

Haeger USA
Manufacturing Headquarters
811 Wakefield Drive
Oakdale, CA 942511
United States
T +1 209 848 4000

Haeger Europe
Textielstraat 18b
7575 CA Oldenzaal
The Netherlands
T +31 541 530 230

Haeger Asia
99 Middle Chenfeng Road
Kunshan
Jiangsu Province, China
215300
T +86 512 5726 9300

Website: www.haeger.com

www.pemnet.com

E-mail: info@haeger.com



Haeger
a PennEngineering® Company

Универсальность и лёгкая установка... совершенно новое предложение от Haeger:

824

WindowTouch 4e

Система
запрессовки
крепежа



Haeger
a PennEngineering® Company

Введение: Создание профитных центров вставки аппаратного оборудования

Новая модель 824 WindowTouch-4e предлагает вам:

1. Облегчённую и ускоренную настройку инструментов в сочетании с максимально надёжной подачей крепежа
2. Наилучшая доступность заготовки
3. Облегчённое и ускоренное программирование
4. Наилучшая операторская эргономика
5. Энергосбережение

Узнайте, как основная миссия компании Haeger может принести вам прибыль

- Вы всё ещё многократно обрабатываете свои детали?
- Вы всё еще вручную подаёте большинство своих крепежей?
- Вы всё еще тратите значительное количество времени на настройки при выполнении новых и повторяющихся работ?
- Вы всё еще полагаете, что наладка автоматического инструментария – слишком сложная процедура, занимающая много времени?

Вы всё ещё сталкиваетесь с:

- Сорванными креплениями?
- Крепежами, вставленными в неправильном месте?
- Вставкой крепежей по неправильной стороне части?
- Неправильно вставленной шпилькой или муфтой изолятором?
- Частями, поцарапанными вследствие ручной подачи в сочетании с многократной ручной обработкой?

За последние годы мы серьезно изучили ваши отзывы и разработали множество решений для устранения возникающих у вас проблем. Все эти решения объединены в новом устройстве 824 WindowTouch-4e.



Облегченная и ускоренная настройка инструментов

A: MAS 350 – Новая модульная система автоматической подачи.

Уникальная новая приводная система в сочетании с комплектной новой чашечной конструкцией, объединяющей все новейшие технологии чашечной подачи.

Существует длинный список преимуществ, но что они вам дают?

- Время смены инструмента снижено от 3 минут до 3 секунд с помощью однокомпонентного блока.
- Ручная настройка чаши больше не требуется. Программа автоматически устанавливает правильную частоту вибрации, время выброса воздуха и требуемое давление воздуха для безотказной подачи крепежа. «От полной чаши внизу до последней на выходе». Надёжная подача, ускоренная смена. Обучение не требуется.
- Увеличенная конструкция чаши в сочетании с новыми приводом, позволяющая полную подачу крепежей с размерами M2 – M10 в той же чаше.
- Углубленная конструкция чаши в сочетании с новой конструкцией инструментария чаши, позволяющая полную подачу крепежей длиной до 40 мм в той же чаше
- Новая конструкция привода предусматривает однокомпонентный блок, который в результате способствует ускоренной и облегчённой смене инструмента.
- Смена материала чаши, что делает крепежи менее грязными из-за «сдува пыли» или индивидуальной протирки
- Пониженное положение крепления, позволяющее более легкое заполнение и опорожнение.

B1: Новая Т-скоба и челнок со встроенными соединительными соединителями, исключающими необходимость перенастройки.

Максимально быстрая и лёгкая установка на производстве. Время установки снижено от 2 минут до 10 секунд, что исключает необходимость заботиться о том, куда какой соединитель подключается. На традиционных станках оператору необходимо было менять многоконтактные воздушные линии и кабели датчиков, сталкиваясь с большой задержкой времени смены инструментов. В дополнение, операторам необходимо было проходить обучение по наладке Т-скобы и челнока, что исключено в данной новой системе.

Новые модернизированные зажимные штифты челночной плиты, исключающие разлом и экономящие расходы на замену и время простоя.

B2: Предварительно выровненная базовая плита

Предварительно выровненная базовая плита обеспечивает лёгкую смену держателя инструмента. Настройка инструментов не требуется. Если перенастройка инструментов после замены держателя инструмента занимала до 5 минут, то теперь это время настройки полностью исключено.

C: Встроенное хранение инструментария

Легкое и прозрачное хранение мульти-модулей для системы автоматической подачи MAS-350 в сочетании с отдельным хранением для челночных модулей и верхних и нижних инструментов. Оба гнезда для хранения, расположенные там, где вам нужно поместить инструментарий, исключая ненужный поиск и суету, и обеспечивая ускоренную и облегченную смену инструментов.



A: MAS 350 – Новая модульная система автоматической подачи



B1: Новая Т-скоба и челнок со встроенными соединительными соединителями, исключающими необходимость перенастройки



B2: Предварительно выровненные держатели нижнего инструмента
Центровочные штифты позволяют замену на любой другой стандартный держатель инструментов Haeger без проверки выравнивания



C: Встроенное хранение инструментария

Наилучшая доступность заготовки

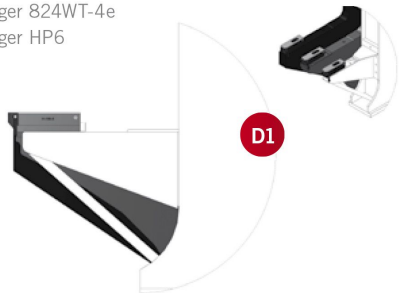
D1. Рычаг нижней опоры, 200 мм, больше доступа на рычаге нижней опоры – по сравнению с моделью HP 6.

Благодаря использованию встроенных усилений и изменению конструкции рамы, теперь модель 824 WindowTouch-4e предлагает больший доступ на рычаге нижней опоры по сравнению с «легендарной моделью HP 6».

D2. «Звёздная конструкция» системы вставки турели (TIS) позволяет доступ в «U-образные профили». По сравнению с круглой конструкцией турели, звездная конструкция предлагает максимальную доступность для широкого ассортимента предварительно сформированных заготовок. Система вставки турели зажимает инструменты в рабочем положении, при этом обеспечивая обратную связь по положению и исключая известную проблему «срыва крепежа».

D3. Рычаги турели снимаются отдельно, обеспечивая еще больший доступ, в то время как обратная связь по положению (и управление процессом) остаётся.

- Haeger 824 Plus, 824WT-1, 824WT-2, 824WT-3
- Haeger 824WT-4e
- Haeger HP6



E1. Ручная J-рама в сочетании с глубиной зева 24" (610 мм). Переход от автоматической верхней подачи к использованию J-рамы теперь выполняется за секунды. Из-за этого использование данной характеристики для ряда заранее сформированных заготовок является привлекательным. Решение J-рамы от Haeger предусматривает вставку под борта до 1 мм от линии изгиба.



E2. J-рама в сочетании с инструментом автоматической нижней подачи. Автоматическая нижняя подача гаек в сочетании с J-рамой является уникальной процедурой на производстве, максимально увеличивая производительность и повышая эргономику для тех заготовок, которые требуют установки под борта с загнутой кромкой.



D2. «Звёздная конструкция» системы вставки турели (TIS) позволяет доступ в «U-образные профили». По сравнению с круглой конструкцией турели, звездная конструкция предлагает максимальную доступность для широкого ассортимента предварительно сформированных заготовок.



D3. Рычаги турели снимаются отдельно, обеспечивая еще больший доступ, в то время как обратная связь по положению (и управление процессом) остаётся.

Наилучшая операторская эргономика:

F. Операторский подвесной пульт управления можно настраивать в 6 положениях, обеспечивая лёгкий доступ и великолепный обзор экранных инструкций при просмотре в положении стоя или сидя.

Энергосбережение:

G. Новая гидравлика с переменной скоростью снижает потребление энергии до 30% по сравнению с обычными гидравлическими системами.

Облегченное и ускоренное программирование:

H1: ПОЛНОСТЬЮ НОВАЯ версия 11 интуитивного логического программного обеспечения ТМ схемы вставки с графикой вставки® и интегрированным управлением статистического техпроцесса предусматривает больше функциональности со снижением времени программирования.

H2: Схема вставки версии 11® предоставляет вам рекомендуемое рабочее время для запрограммированной детали и сохраняет все исправленные ошибки во время процесса вставки, что позволяет вам предоставлять эти данные при поставках вашим клиентам.

I. Автоматическая обработка инструментами:

Верхние инструменты, нижние инструменты и плиты челнока совместимы с предыдущими моделями станка от Haeger. Цельный мультимодуль для системы автоматической подачи MAS-350 снижает общее число компонентов на комплект от 5 до 4.

I1: Комплект челночного опорного изолятора

I2: Комплект челночной гайки

I3: Комплект автоматической нижней подачи



I1

Комплект челночной муфты



I2

Комплект челночной гайки

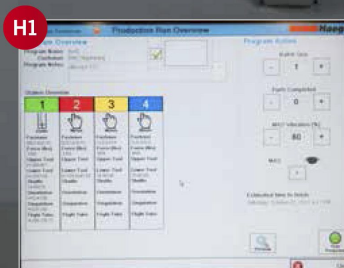


I3

Комплект автоматической нижней подачи



F



H1

59" 1499 мм

Размеры:
Длина 59" x 1499 мм
Ширина 38" x 966 мм
Высота 94" x 2388 мм



94" 2388 мм

